

# 大连金普新区2026年第一批次独立城镇建设用地布局方案

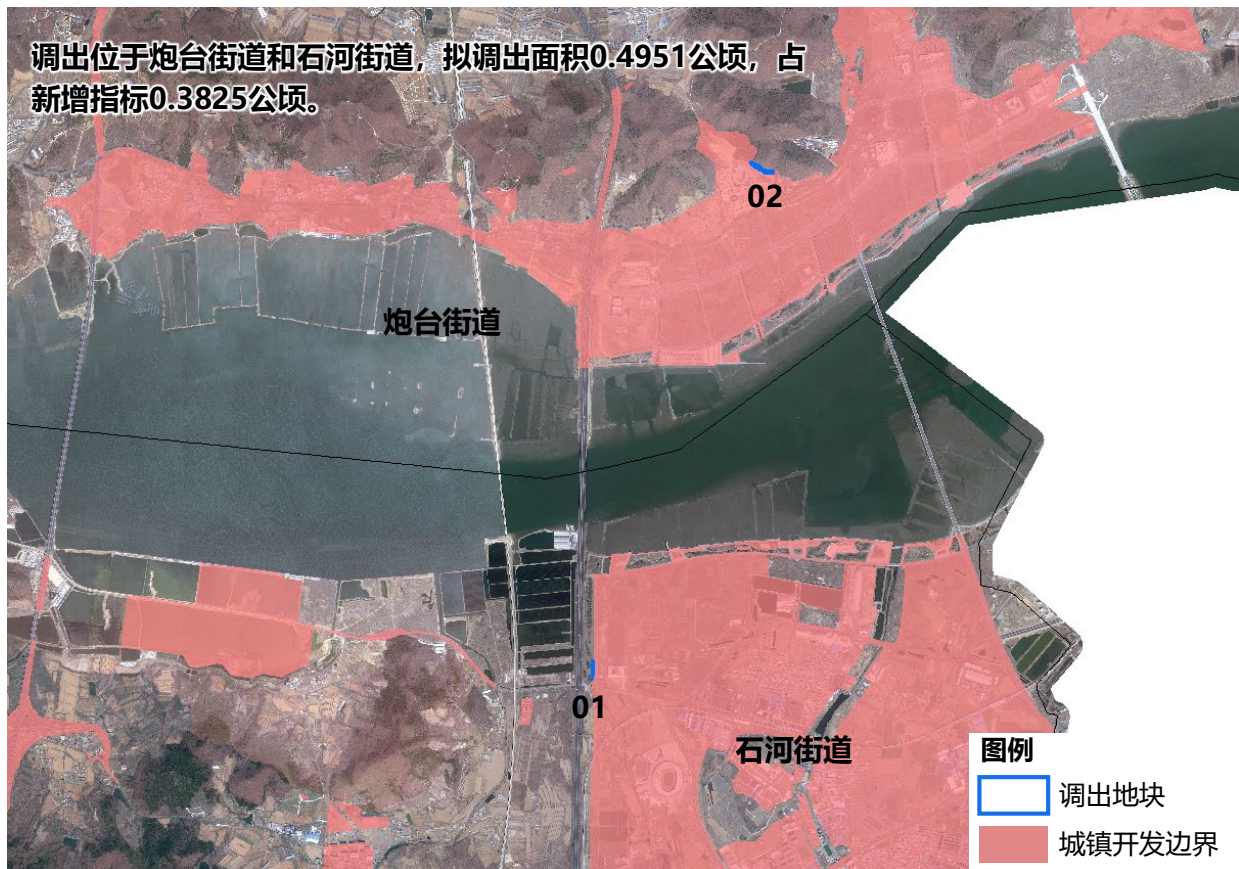
调入项目：中国北硅谷（二期）基础设施配套项目给水外围配套工程（高位水池、加压泵站）



# 大连金普新区2026年第一批次独立城镇建设用地布局方案

## 调出地块：

调出位于炮台街道和石河街道，拟调出面积0.4951公顷，占新增指标0.3825公顷。



01 调出地块（石河街道）  
调出面积0.1126公顷，占新增指标0公顷。



02 调出地块（炮台街道）  
调出面积0.3825公顷，占新增指标0.3825公顷。

